



BINSIGNIA[®]
R E C Y C L E I N S T Y L E

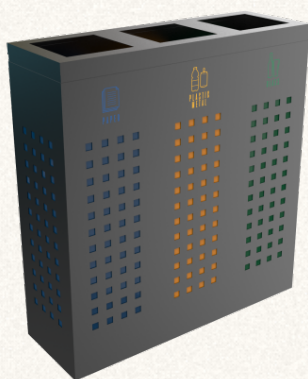
CATALOGO

2026

ESPAÑOL

§ N° 1088

ALBRIS PC papelerera de reciclaje selectiva de metal revestido en polvo



| | |
|---------------|---|
| § MATERIAL | Acero Pintado al Horno |
| § LÍNEA | ALBRIS |
| § ENTORNO | Uso interior · Exterior protegido |
| § CAPACIDADES | 35L · 60L · 100L |
| § COLOR | Producto completo · cualquier RAL |
| § A MEDIDA | Capacidad · Número de contenedores · Rotulación |

§ ESTÁNDAR Espesor de chapa 1,2 mm

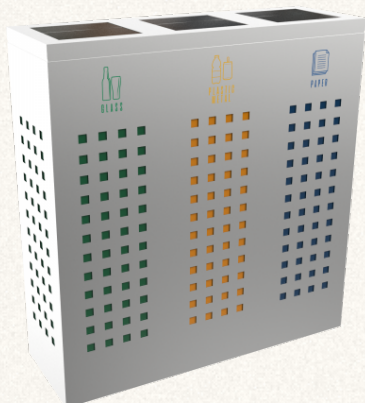
§ OPCIONAL Tapa basculante Sistema de cierre

§ DIMENSIONES

1x35L: 24 × 24 × 75 cm
 1x60L: 29 × 29 × 85 cm
 1x100L: 34 × 34 × 95 cm
 2x35L: 48 × 24 × 75 cm
 2x60L: 58 × 29 × 85 cm

§ N° 1096

ALBRIS SST papelerera de reciclaje selectiva de acero inoxidable



| | |
|---------------|---|
| § MATERIAL | Acero Inoxidable |
| § LÍNEA | ALBRIS |
| § ENTORNO | Uso interior · Exterior todo clima |
| § CAPACIDADES | 35L · 60L · 100L |
| § A MEDIDA | Capacidad · Número de contenedores · Rotulación |

§ ESTÁNDAR Sujeción interna para bolsas

§ OPCIONAL Tapa basculante Ruedas de transporte

§ DIMENSIONES

1x35L: 24 × 24 × 75 cm
 1x60L: 29 × 29 × 85 cm
 1x100L: 34 × 34 × 95 cm
 2x35L: 48 × 24 × 75 cm
 2x60L: 58 × 29 × 85 cm

§ N° 1107

BERNINA PC papelera de reciclaje compacta moderna en metal



| | |
|---------------|---|
| § MATERIAL | Acero Pintado al Horno |
| § LÍNEA | BERNINA |
| § ENTORNO | Uso interior · Exterior protegido |
| § CAPACIDADES | 35L · 60L · 100L |
| § A MEDIDA | Capacidad · Número de contenedores · Rotulación |

§ ESTÁNDAR Sujeción interna para bolsas

§ OPCIONAL Tapa basculante Ruedas de transporte

§ DIMENSIONES

| | |
|---------|-----------------|
| 1x35L: | 23 × 23 × 74 cm |
| 1x60L: | 28 × 28 × 84 cm |
| 1x100L: | 33 × 33 × 94 cm |
| 2x35L: | 46 × 23 × 74 cm |
| 2x60L: | 56 × 28 × 84 cm |

§ N° 1114

BERNINA SST papelera de reciclaje compacta de acero inoxidable



| | |
|---------------|---|
| § MATERIAL | Acero Inoxidable |
| § LÍNEA | BERNINA |
| § ENTORNO | Uso interior · Exterior todo clima |
| § CAPACIDADES | 35L · 60L · 100L |
| § A MEDIDA | Capacidad · Número de contenedores · Rotulación |

§ ESTÁNDAR Espesor de chapa 1,2 mm

§ OPCIONAL Tapa basculante Ruedas de transporte

§ DIMENSIONES

| | |
|---------|-----------------|
| 1x35L: | 23 × 23 × 74 cm |
| 1x60L: | 28 × 28 × 84 cm |
| 1x100L: | 33 × 33 × 94 cm |
| 2x35L: | 46 × 23 × 74 cm |
| 2x60L: | 56 × 28 × 84 cm |

§ N° 908

SALLIERE PC contenedores modernos de reciclaje de metal revestido en polvo



| | |
|---------------|---|
| § MATERIAL | Acero Pintado al Horno |
| § LÍNEA | SALLIERE |
| § ENTORNO | Uso interior · Exterior protegido |
| § CAPACIDADES | 35L · 60L · 100L |
| § A MEDIDA | Capacidad · Número de contenedores · Rotulación |

§ ESTÁNDAR § OPCIONAL

§ DIMENSIONES

3x35L: 69 × 23 × 75 cm
 3x60L: 84 × 28 × 85 cm
 3x100L: 99 × 33 × 95 cm

§ N° 913

SALLIERE SST contenedores modernos de reciclaje de acero inoxidable



| | |
|---------------|---|
| § MATERIAL | Acero Inoxidable |
| § LÍNEA | SALLIERE |
| § ENTORNO | Uso interior · Exterior todo clima |
| § CAPACIDADES | 35L · 60L · 100L |
| § A MEDIDA | Capacidad · Número de contenedores · Rotulación |

§ ESTÁNDAR § OPCIONAL

§ DIMENSIONES

3x35L: 69 × 23 × 75 cm
 3x60L: 84 × 28 × 85 cm
 3x100L: 99 × 33 × 95 cm

§ N° 5026

MISTI PC contenedores urbanos modernos de reciclaje en chapa



| | |
|---------------|---|
| § MATERIAL | Acero Pintado al Horno |
| § LÍNEA | MISTI |
| § ENTORNO | Uso interior · Exterior protegido |
| § CAPACIDADES | 35L · 60L · 100L |
| § A MEDIDA | Capacidad · Número de contenedores · Rotulación |

§ ESTÁNDAR Espesor de chapa 1,2 mm

§ OPCIONAL Tapa basculante Ruedas de transporte

§ NOTAS Diseño de mapamundi cortado por láser

§ DIMENSIONES

3x35L: 79 × 26 × 75 cm
 3x60L: 97 × 32 × 85 cm
 3x100L: 118 × 39 × 95 cm
 4x35L: 105 × 26 × 75 cm
 4x60L: 129 × 32 × 85 cm

§ N° 4959

MISTI SST contenedores modernos de reciclaje de acero inoxidable



| | |
|---------------|---|
| § MATERIAL | Acero Inoxidable |
| § LÍNEA | MISTI |
| § ENTORNO | Uso interior · Exterior todo clima |
| § CAPACIDADES | 35L · 60L · 100L |
| § A MEDIDA | Capacidad · Número de contenedores · Rotulación |

§ ESTÁNDAR Espesor de chapa 1,2 mm

§ OPCIONAL Tapa basculante Ruedas de transporte

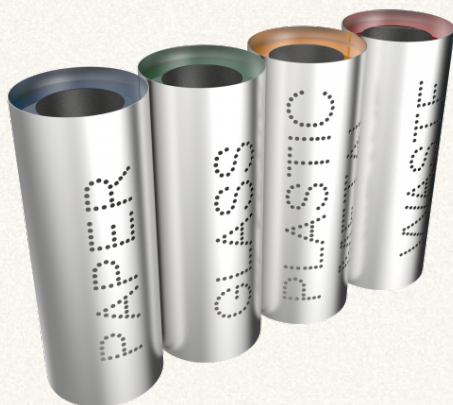
§ NOTAS Diseño de mapamundi cortado por láser

§ DIMENSIONES

3x35L: 79 × 26 × 75 cm
 3x60L: 97 × 32 × 85 cm
 3x100L: 118 × 39 × 95 cm
 4x35L: 105 × 26 × 75 cm
 4x60L: 129 × 32 × 85 cm

§ N° 852

MUNDIN SST contenedores de reciclaje elegantes y con estilo en acero



| | |
|---------------|---|
| § MATERIAL | Acero Inoxidable |
| § LÍNEA | MUNDIN |
| § ENTORNO | Uso interior · Exterior todo clima |
| § CAPACIDADES | 35L · 60L · 100L |
| § A MEDIDA | Capacidad · Número de contenedores · Rotulación |

§ ESTÁNDAR § OPCIONAL § NOTAS

§ DIMENSIONES

3x35L: 90 × 30 × 75 cm
 3x60L: 105 × 35 × 85 cm
 3x100L: 120 × 40 × 95 cm
 4x35L: 120 × 30 × 75 cm
 4x60L: 140 × 35 × 85 cm

§ N° 847

MUNDIN PC contenedores de reciclaje elegantes y con estilo en chapa



| | |
|---------------|---|
| § MATERIAL | Acero Pintado al Horno |
| § LÍNEA | MUNDIN |
| § ENTORNO | Uso interior · Exterior protegido |
| § CAPACIDADES | 35L · 60L · 100L |
| § A MEDIDA | Capacidad · Número de contenedores · Rotulación |

§ ESTÁNDAR § OPCIONAL § NOTAS

§ DIMENSIONES

3x35L: 90 × 30 × 75 cm
 3x60L: 105 × 35 × 85 cm
 3x100L: 120 × 40 × 95 cm
 4x35L: 120 × 30 × 75 cm
 4x60L: 140 × 35 × 85 cm

§ N° 854

ECOMONDE PC contenedores de reciclaje de chapa con estilo contemporánea



| | |
|---------------|---|
| § MATERIAL | Acero Pintado al Horno + Metal |
| § LÍNEA | ECOMONDE |
| § ENTORNO | Uso interior · Exterior protegido |
| § CAPACIDADES | 35L · 60L · 100L |
| § A MEDIDA | Capacidad · Número de contenedores · Rotulación |

§ ESTÁNDAR § OPCIONAL § NOTAS

§ DIMENSIONES

3x35L: 69 × 23 × 75 cm
 3x60L: 84 × 28 × 85 cm
 3x100L: 99 × 33 × 95 cm

§ N° 858

ECOMONDE SST contenedores de reciclaje de acero inoxidable con estilo contemporáneos



| | |
|---------------|---|
| § MATERIAL | Acero Inoxidable |
| § LÍNEA | ECOMONDE |
| § ENTORNO | Uso interior · Exterior todo clima |
| § CAPACIDADES | 35L · 60L · 100L |
| § A MEDIDA | Capacidad · Número de contenedores · Rotulación |

§ ESTÁNDAR § OPCIONAL § NOTAS

§ DIMENSIONES

3x35L: 69 × 23 × 75 cm
 3x60L: 84 × 28 × 85 cm
 3x100L: 99 × 33 × 95 cm

§ N° 1068

TODI PC papeleras de reciclaje en chapa con tapas abatibles



| | |
|---------------|---|
| § MATERIAL | Acero Pintado al Horno |
| § LÍNEA | TODI |
| § ENTORNO | Uso interior · Exterior protegido |
| § CAPACIDADES | 35L · 60L · 100L |
| § A MEDIDA | Capacidad · Número de contenedores · Rotulación |

§ ESTÁNDAR Sujeción interna para bolsas

§ DIMENSIONES

3x35L: 69 × 23 × 92 cm
 3x60L: 84 × 28 × 107 cm
 3x100L: 99 × 33 × 122 cm

§ N° 1076

TODI SST papeleras de reciclaje en acero con tapas abatibles



| | |
|---------------|---|
| § MATERIAL | Acero Inoxidable + Metal |
| § LÍNEA | TODI |
| § ENTORNO | Uso interior · Exterior todo clima |
| § CAPACIDADES | 35L · 60L · 100L |
| § A MEDIDA | Capacidad · Número de contenedores · Rotulación |

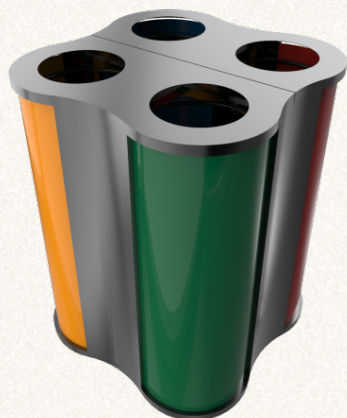
§ ESTÁNDAR Sujeción interna para bolsas

§ DIMENSIONES

3x35L: 69 × 23 × 92 cm
 3x60L: 84 × 28 × 107 cm
 3x100L: 99 × 33 × 122 cm

§ N° 1121

POLARIS PC contenedores de reciclaje de forma simétrica en metal



| | |
|---------------|---|
| § MATERIAL | Acero Pintado al Horno |
| § LÍNEA | POLARIS |
| § ENTORNO | Uso interior · Exterior protegido |
| § CAPACIDADES | 60L · 100L |
| § A MEDIDA | Capacidad · Número de contenedores · Rotulación |

§ ESTÁNDAR

§ OPCIONAL

§ DIMENSIONES

4x60L: 67 × 67 × 85 cm

4x100L: 78 × 78 × 95 cm

§ N° 1130

POLARIS SST contenedores de reciclaje de forma simétrica en acero



| | |
|---------------|---|
| § MATERIAL | Acero Inoxidable |
| § LÍNEA | POLARIS |
| § ENTORNO | Uso interior · Exterior todo clima |
| § CAPACIDADES | 60L · 100L |
| § A MEDIDA | Capacidad · Número de contenedores · Rotulación |

§ ESTÁNDAR

§ OPCIONAL

§ DIMENSIONES

4x60L: 67 × 67 × 85 cm

4x100L: 78 × 78 × 95 cm

§ N° 5386

CASIRI PC papeleras modernos de reciclaje compacta de chapa de metal



| | |
|---------------|---|
| § MATERIAL | Acero Pintado al Horno |
| § LÍNEA | CASIRI |
| § ENTORNO | Uso interior · Exterior protegido |
| § CAPACIDADES | 35L · 60L · 100L |
| § A MEDIDA | Capacidad · Número de contenedores · Rotulación |

§ ESTÁNDAR Espesor de chapa 1,2 mm

§ OPCIONAL Tapa basculante Ruedas de transporte

§ DIMENSIONES

2x35L: 52 × 26 × 75 cm
 2x60L: 65 × 32 × 85 cm
 2x100L: 79 × 39 × 95 cm
 3x35L: 79 × 26 × 75 cm
 3x60L: 97 × 32 × 85 cm

§ N° 5288

CASIRI SST papelera de reciclaje compacta de acero inoxidable



| | |
|---------------|---|
| § MATERIAL | Acero Inoxidable |
| § LÍNEA | CASIRI |
| § ENTORNO | Uso interior · Exterior todo clima |
| § CAPACIDADES | 35L · 60L · 100L |
| § A MEDIDA | Capacidad · Número de contenedores · Rotulación |

§ ESTÁNDAR Sujeción interna para bolsas

§ OPCIONAL Tapa basculante

§ DIMENSIONES

2x35L: 52 × 26 × 75 cm
 2x60L: 64 × 32 × 85 cm
 2x100L: 78 × 39 × 95 cm
 3x35L: 79 × 26 × 75 cm
 3x60L: 97 × 32 × 85 cm

§ N° 5580

KANDEL PC papeleras metálicos para la recogida selectiva de residuos



| | |
|---------------|---|
| § MATERIAL | Acero Pintado al Horno |
| § LÍNEA | KANDEL |
| § ENTORNO | Uso interior · Exterior protegido |
| § CAPACIDADES | 35L · 60L · 100L |
| § A MEDIDA | Capacidad · Número de contenedores · Rotulación |

§ ESTÁNDAR

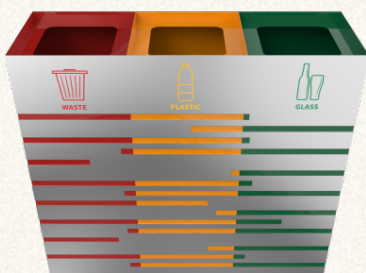
§ OPCIONAL

§ DIMENSIONES

| | |
|---------|------------------|
| 3x35L: | 76 × 26 × 75 cm |
| 3x60L: | 93 × 32 × 85 cm |
| 3x100L: | 116 × 39 × 95 cm |
| 4x35L: | 104 × 26 × 75 cm |
| 4x60L: | 124 × 32 × 85 cm |

§ N° 5483

KANDEL SST papeleras de acero inoxidable para recogida selectiva de residuos



| | |
|---------------|---|
| § MATERIAL | Acero Inoxidable |
| § LÍNEA | KANDEL |
| § ENTORNO | Uso interior · Exterior todo clima |
| § CAPACIDADES | 35L · 60L · 100L |
| § A MEDIDA | Capacidad · Número de contenedores · Rotulación |

§ ESTÁNDAR

§ OPCIONAL

§ DIMENSIONES

| | |
|---------|------------------|
| 3x35L: | 76 × 26 × 75 cm |
| 3x60L: | 93 × 32 × 85 cm |
| 3x100L: | 116 × 39 × 95 cm |
| 4x35L: | 104 × 26 × 75 cm |
| 4x60L: | 124 × 32 × 85 cm |

§ N° 6335

AMPATO PC contenedores modernos de reciclaje geométricos en chapa



| | |
|---------------|---|
| § MATERIAL | Acero Pintado al Horno |
| § LÍNEA | AMPATO |
| § ENTORNO | Uso interior · Exterior protegido |
| § CAPACIDADES | 35L · 60L · 100L |
| § A MEDIDA | Capacidad · Número de contenedores · Rotulación |

§ ESTÁNDAR Sujeción interna para bolsas

§ DIMENSIONES

3x35L: 72 × 31 × 75 cm
 3x60L: 87 × 38 × 85 cm
 3x100L: 105 × 46 × 95 cm

§ N° 6302

AMPATO SST contenedores de reciclaje geométricos en acero inoxidable



| | |
|---------------|---|
| § MATERIAL | Acero Inoxidable |
| § LÍNEA | AMPATO |
| § ENTORNO | Uso interior · Exterior todo clima |
| § CAPACIDADES | 35L · 60L · 100L |
| § A MEDIDA | Capacidad · Número de contenedores · Rotulación |

§ ESTÁNDAR Sujeción interna para bolsas

§ OPCIONAL Ruedas de transporte

§ DIMENSIONES

3x35L: 72 × 31 × 75 cm
 3x60L: 87 × 38 × 85 cm
 3x100L: 105 × 46 × 95 cm

§ N° 9275

ARIZARO AT PC papeleras de reciclaje atractivo en metal con cenicero



| | |
|---------------|---|
| § MATERIAL | Acero Pintado al Horno |
| § LÍNEA | ARIZARO AT |
| § ENTORNO | Uso interior · Exterior protegido |
| § CAPACIDADES | 60L · 100L |
| § A MEDIDA | Capacidad · Número de contenedores · Rotulación |

§ ESTÁNDAR Refuerzo estructural 3 mm

§ OPCIONAL Tapa basculante

§ DIMENSIONES

| | |
|---------|------------------|
| 1x60L: | 33 × 38 × 114 cm |
| 1x100L: | 40 × 45 × 124 cm |
| 2x60L: | 66 × 38 × 114 cm |
| 2x100L: | 80 × 45 × 124 cm |
| 3x60L: | 98 × 38 × 114 cm |

§ N° 9114

ARIZARO AT SST papeleras de reciclaje atractivo en acero inoxidable con cenicero



| | |
|---------------|---|
| § MATERIAL | Acero Inoxidable |
| § LÍNEA | ARIZARO AT |
| § ENTORNO | Uso interior · Exterior todo clima |
| § CAPACIDADES | 60L · 100L |
| § A MEDIDA | Capacidad · Número de contenedores · Rotulación |

§ ESTÁNDAR Refuerzo estructural 3 mm

§ OPCIONAL Tapa basculante

§ DIMENSIONES

| | |
|---------|------------------|
| 1x60L: | 33 × 38 × 114 cm |
| 1x100L: | 40 × 45 × 124 cm |
| 2x60L: | 66 × 38 × 114 cm |
| 2x100L: | 80 × 45 × 124 cm |
| 3x60L: | 98 × 38 × 114 cm |

§ N° 14384

ARIZARO CRYSTAL PC de diseño moderno con recubrimiento de polvo de metal y cubos de basura de plexiglás



| | |
|---------------|---|
| § MATERIAL | Acero Pintado al Horno |
| § LÍNEA | ARIZARO CRYSTAL |
| § ENTORNO | Uso interior · Exterior protegido |
| § CAPACIDADES | 60L · 100L |
| § A MEDIDA | Capacidad · Número de contenedores · Rotulación |

§ ESTÁNDAR Sujeción interna para bolsas § OPCIONAL Tapa basculante

§ DIMENSIONES

| | |
|---------|------------------|
| 1x60L: | 34 × 38 × 114 cm |
| 1x100L: | 41 × 45 × 124 cm |
| 2x60L: | 67 × 38 × 114 cm |
| 2x100L: | 81 × 45 × 124 cm |
| 3x60L: | 99 × 38 × 114 cm |

§ N° 14513

ARIZARO CRYSTAL SST Cubos de basura de acero inoxidable y plexiglás de diseño moderno



| | |
|---------------|---|
| § MATERIAL | Acero Inoxidable |
| § LÍNEA | ARIZARO CRYSTAL |
| § ENTORNO | Uso interior · Exterior todo clima |
| § CAPACIDADES | 60L · 100L |
| § A MEDIDA | Capacidad · Número de contenedores · Rotulación |

§ ESTÁNDAR Sujeción interna para bolsas § OPCIONAL Tapa basculante

§ DIMENSIONES

| | |
|---------|------------------|
| 1x60L: | 34 × 38 × 114 cm |
| 1x100L: | 41 × 45 × 124 cm |
| 2x60L: | 67 × 38 × 114 cm |
| 2x100L: | 81 × 45 × 124 cm |
| 3x60L: | 99 × 38 × 114 cm |

§ N° 4738

ARIZARO PC papeleras de reciclaje de diseño atractivo en metal



| | |
|---------------|---|
| § MATERIAL | Acero Pintado al Horno |
| § LÍNEA | ARIZARO |
| § ENTORNO | Uso interior · Exterior protegido |
| § CAPACIDADES | 60L · 100L |
| § A MEDIDA | Capacidad · Número de contenedores · Rotulación |

§ ESTÁNDAR Refuerzo estructural 3 mm

§ OPCIONAL Tapa basculante

§ DIMENSIONES

| | |
|---------|------------------|
| 1x60L: | 33 × 38 × 115 cm |
| 1x100L: | 40 × 45 × 125 cm |
| 2x60L: | 66 × 38 × 115 cm |
| 2x100L: | 80 × 45 × 125 cm |
| 3x60L: | 98 × 38 × 115 cm |

§ N° 4617

ARIZARO SST papeleras de reciclaje de diseño atractivo en acero inoxidable



| | |
|---------------|---|
| § MATERIAL | Acero Inoxidable |
| § LÍNEA | ARIZARO |
| § ENTORNO | Uso interior · Exterior todo clima |
| § CAPACIDADES | 60L · 100L |
| § A MEDIDA | Capacidad · Número de contenedores · Rotulación |

§ ESTÁNDAR Sujeción interna para bolsas

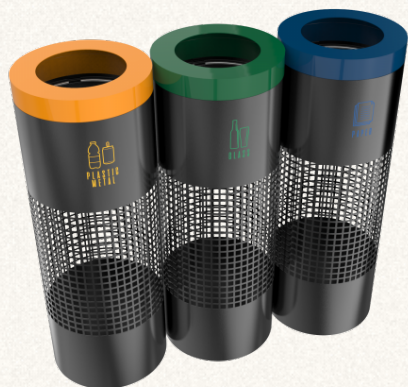
§ OPCIONAL Tapa basculante

§ DIMENSIONES

| | |
|---------|------------------|
| 1x60L: | 33 × 38 × 115 cm |
| 1x100L: | 40 × 45 × 125 cm |
| 2x60L: | 66 × 38 × 115 cm |
| 2x100L: | 80 × 45 × 125 cm |
| 3x60L: | 98 × 38 × 115 cm |

§ N° 1025

BELVEDERE PC recipientes para reciclaje modernos en metal



| | |
|---------------|---|
| § MATERIAL | Acero Pintado al Horno |
| § LÍNEA | BELVEDERE |
| § ENTORNO | Uso interior · Exterior protegido |
| § CAPACIDADES | 35L · 60L · 100L |
| § A MEDIDA | Capacidad · Número de contenedores · Rotulación |

§ ESTÁNDAR § OPCIONAL

§ DIMENSIONES

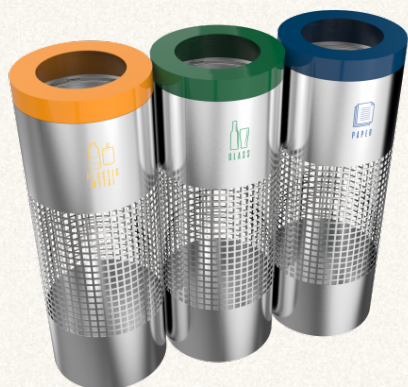
3x35L: 78 × 26 × 75 cm

3x60L: 93 × 32 × 83 cm

3x100L: 120 × 40 × 90 cm

§ N° 1032

BELVEDERE SST recipientes para reciclaje modernos en acero inoxidable



| | |
|---------------|---|
| § MATERIAL | Acero Inoxidable |
| § LÍNEA | BELVEDERE |
| § ENTORNO | Uso interior · Exterior todo clima |
| § CAPACIDADES | 35L · 60L · 100L |
| § A MEDIDA | Capacidad · Número de contenedores · Rotulación |

§ ESTÁNDAR § OPCIONAL

§ DIMENSIONES

3x35L: 78 × 26 × 75 cm

3x60L: 93 × 32 × 83 cm

3x100L: 120 × 40 × 90 cm

§ N° 1057

BONANZA PC papeleras modernos de reciclaje en metal



| | |
|---------------|---|
| § MATERIAL | Acero Pintado al Horno |
| § LÍNEA | BONANZA |
| § ENTORNO | Uso interior · Exterior protegido |
| § CAPACIDADES | 35L · 60L · 100L |
| § A MEDIDA | Capacidad · Número de contenedores · Rotulación |

§ ESTÁNDAR Espesor de chapa 1,2 mm

§ DIMENSIONES

3x35L: 69 × 23 × 92 cm
 3x60L: 84 × 28 × 107 cm
 3x100L: 99 × 33 × 122 cm

§ N° 1064

BONANZA SST papeleras modernos de reciclaje en acero



| | |
|---------------|---|
| § MATERIAL | Acero Inoxidable |
| § LÍNEA | BONANZA |
| § ENTORNO | Uso interior · Exterior todo clima |
| § CAPACIDADES | 35L · 60L · 100L |
| § A MEDIDA | Capacidad · Número de contenedores · Rotulación |

§ ESTÁNDAR Sujeción interna para bolsas

§ DIMENSIONES

3x35L: 69 × 23 × 92 cm
 3x60L: 84 × 28 × 107 cm
 3x100L: 99 × 33 × 122 cm

§ N° 5977

BREND PC papelera de reciclaje elegante de metal y madera



| | |
|---------------|---|
| § MATERIAL | Acero Pintado al Horno + Madera |
| § LÍNEA | BREND |
| § ENTORNO | Uso interior · Exterior protegido |
| § CAPACIDADES | 35L · 60L · 100L |
| § A MEDIDA | Capacidad · Número de contenedores · Rotulación |

§ ESTÁNDAR

§ OPCIONAL

§ DIMENSIONES

| | |
|---------|------------------|
| 2x35L: | 58 × 32 × 75 cm |
| 2x60L: | 70 × 38 × 86 cm |
| 2x100L: | 84 × 45 × 96 cm |
| 3x35L: | 84 × 32 × 75 cm |
| 3x60L: | 102 × 38 × 86 cm |

§ N° 5871

BREND SST papelera de reciclaje de acero y madera



| | |
|---------------|---|
| § MATERIAL | Acero Inoxidable + Madera |
| § LÍNEA | BREND |
| § ENTORNO | Uso interior · Exterior todo clima |
| § CAPACIDADES | 35L · 60L · 100L |
| § A MEDIDA | Capacidad · Número de contenedores · Rotulación |

§ ESTÁNDAR

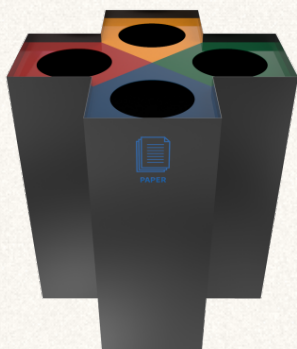
§ OPCIONAL

§ DIMENSIONES

| | |
|---------|------------------|
| 2x35L: | 58 × 32 × 75 cm |
| 2x60L: | 70 × 38 × 86 cm |
| 2x100L: | 84 × 45 × 96 cm |
| 3x35L: | 84 × 32 × 75 cm |
| 3x60L: | 102 × 38 × 86 cm |

§ N° 4884

CACHI PC sistema moderno de metal con 4 compartimentos para basura



| | |
|---------------|---|
| § MATERIAL | Acero Pintado al Horno |
| § LÍNEA | CACHI |
| § ENTORNO | Uso interior · Exterior protegido |
| § CAPACIDADES | 35L · 60L · 100L |
| § A MEDIDA | Capacidad · Número de contenedores · Rotulación |

§ ESTÁNDAR Sujeción interna para bolsas

§ DIMENSIONES

4x35L: 64 × 64 × 75 cm
 4x60L: 78 × 78 × 85 cm
 4x100L: 95 × 95 × 95 cm

§ N° 4859

CACHI SST sistema moderno de acero inoxidable con 4 compartimentos para basura



| | |
|---------------|---|
| § MATERIAL | Acero Inoxidable |
| § LÍNEA | CACHI |
| § ENTORNO | Uso interior · Exterior todo clima |
| § CAPACIDADES | 35L · 60L · 100L |
| § A MEDIDA | Capacidad · Número de contenedores · Rotulación |

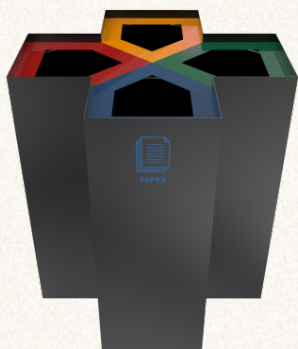
§ ESTÁNDAR Sujeción interna para bolsas

§ DIMENSIONES

4x35L: 64 × 64 × 75 cm
 4x60L: 78 × 78 × 85 cm
 4x100L: 95 × 95 × 95 cm

§ N° 4934

CHANI PC papelera moderno de reciclaje de metal con recubrimiento en polvo



| | |
|---------------|---|
| § MATERIAL | Acero Pintado al Horno |
| § LÍNEA | CHANI |
| § ENTORNO | Uso interior · Exterior protegido |
| § CAPACIDADES | 35L · 60L · 100L |
| § A MEDIDA | Capacidad · Número de contenedores · Rotulación |

§ ESTÁNDAR Sujeción interna para bolsas

§ DIMENSIONES

| | |
|---------|-----------------|
| 4x35L: | 64 × 64 × 75 cm |
| 4x60L: | 78 × 78 × 85 cm |
| 4x100L: | 95 × 95 × 95 cm |

§ N° 4909

CHANI SST papeleras moderno de reciclaje con 4 compartimentos en acero



| | |
|---------------|---|
| § MATERIAL | Acero Inoxidable |
| § LÍNEA | CHANI |
| § ENTORNO | Uso interior · Exterior todo clima |
| § CAPACIDADES | 35L · 60L · 100L |
| § A MEDIDA | Capacidad · Número de contenedores · Rotulación |

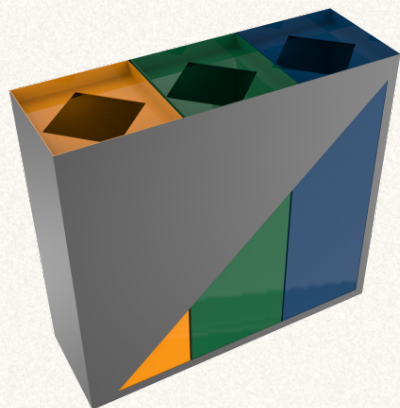
§ ESTÁNDAR Sujeción interna para bolsas

§ DIMENSIONES

| | |
|---------|-----------------|
| 4x35L: | 64 × 64 × 75 cm |
| 4x60L: | 78 × 78 × 85 cm |
| 4x100L: | 95 × 95 × 95 cm |

§ N° 935

CIMON PC Recipientes clásicos de reciclaje en metal con un marco moderno



| | |
|---------------|---|
| § MATERIAL | Acero Pintado al Horno |
| § LÍNEA | CIMON |
| § ENTORNO | Uso interior · Exterior protegido |
| § CAPACIDADES | 35L · 60L · 100L |
| § A MEDIDA | Capacidad · Número de contenedores · Rotulación |

§ ESTÁNDAR Espesor de chapa 1,2 mm§ OPCIONAL Sistema de cierre

§ DIMENSIONES

3x35L: 69 × 23 × 75 cm
 3x60L: 84 × 28 × 85 cm
 3x100L: 99 × 33 × 95 cm

§ N° 943

CIMON SST recipientes clásicos de reciclaje de acero inoxidable con un marco moderno



| | |
|---------------|---|
| § MATERIAL | Acero Inoxidable |
| § LÍNEA | CIMON |
| § ENTORNO | Uso interior · Exterior todo clima |
| § CAPACIDADES | 35L · 60L · 100L |
| § A MEDIDA | Capacidad · Número de contenedores · Rotulación |

§ ESTÁNDAR Sujeción interna para bolsas§ OPCIONAL Conexión entre contenedores

§ DIMENSIONES

3x35L: 69 × 23 × 75 cm
 3x60L: 84 × 28 × 85 cm
 3x100L: 99 × 33 × 95 cm

§ N° 9501

DENALI PC papelera de reciclaje de chapa con estilo y cenicero



| | |
|---------------|---|
| § MATERIAL | Acero Pintado al Horno |
| § LÍNEA | DENALI |
| § ENTORNO | Uso interior · Exterior protegido |
| § CAPACIDADES | 35L · 60L · 100L |
| § A MEDIDA | Capacidad · Número de contenedores · Rotulación |

§ ESTÁNDAR Espesor de chapa 1,2 mm

§ OPCIONAL Tapa basculante Ruedas de transporte

§ DIMENSIONES

1x35L: 45 × 26 × 75 cm
 1x60L: 52 × 32 × 85 cm
 1x100L: 59 × 39 × 95 cm
 2x35L: 83 × 26 × 75 cm
 2x60L: 95 × 32 × 85 cm

§ N° 9436

DENALI SST papelera de reciclaje de acero con estilo y cenicero



| | |
|---------------|---|
| § MATERIAL | Acero Inoxidable |
| § LÍNEA | DENALI |
| § ENTORNO | Uso interior · Exterior todo clima |
| § CAPACIDADES | 35L · 60L · 100L |
| § A MEDIDA | Capacidad · Número de contenedores · Rotulación |

§ ESTÁNDAR Sujeción interna para bolsas

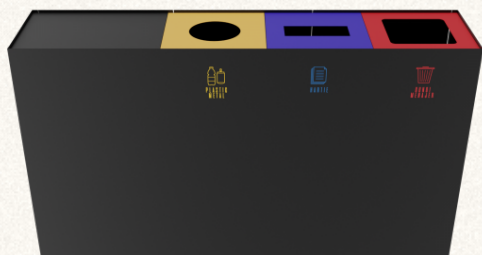
§ OPCIONAL Tapa basculante Ruedas de transporte

§ DIMENSIONES

1x35L: 45 × 26 × 75 cm
 1x60L: 52 × 32 × 85 cm
 1x100L: 59 × 39 × 95 cm
 2x35L: 83 × 26 × 75 cm
 2x60L: 95 × 32 × 85 cm

§ N° 14300

EIGER PC cubo de basura moderno de la chapa del patio de comidas



| | |
|---------------|---|
| § MATERIAL | Acero Pintado al Horno |
| § LÍNEA | EIGER |
| § ENTORNO | Uso interior · Exterior protegido |
| § CAPACIDADES | 100L |
| § A MEDIDA | Capacidad · Número de contenedores · Rotulación |

§ ESTÁNDAR § OPCIONAL § DIMENSIONES
174 × 39 × 97 cm

§ N° 14333

EIGER SST cubo de basura moderno del acero inoxidable del patio de comidas

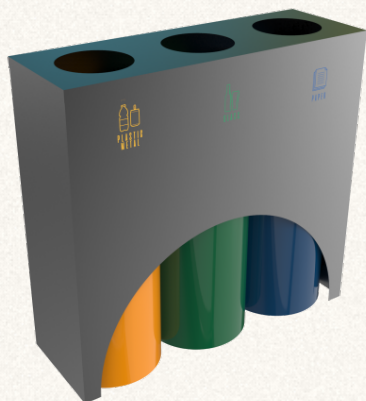


| | |
|---------------|---|
| § MATERIAL | Acero Inoxidable |
| § LÍNEA | EIGER |
| § ENTORNO | Uso interior · Exterior todo clima |
| § CAPACIDADES | 100L |
| § A MEDIDA | Capacidad · Número de contenedores · Rotulación |

§ ESTÁNDAR § DIMENSIONES
174 × 39 × 97 cm

§ N° 879

ELM PC estación moderna de reciclaje en chapa



| | |
|---------------|---|
| § MATERIAL | Acero Pintado al Horno |
| § LÍNEA | ELM |
| § ENTORNO | Uso interior · Exterior protegido |
| § CAPACIDADES | 35L · 60L · 100L |
| § A MEDIDA | Capacidad · Número de contenedores · Rotulación |

§ ESTÁNDAR § OPCIONAL

§ DIMENSIONES

3x35L: 80 × 27 × 78 cm

3x60L: 95 × 32 × 88 cm

3x100L: 120 × 37 × 98 cm

§ N° 894

ELM PCW estación moderna de reciclaje en chapa y madera



| | |
|---------------|---|
| § MATERIAL | Acero Pintado al Horno + Madera |
| § LÍNEA | ELM |
| § ENTORNO | Uso interior · Exterior protegido |
| § CAPACIDADES | 35L · 60L · 100L |
| § A MEDIDA | Capacidad · Número de contenedores · Rotulación |

§ ESTÁNDAR § OPCIONAL

§ DIMENSIONES

3x35L: 80 × 27 × 78 cm

3x60L: 95 × 32 × 88 cm

3x100L: 120 × 37 × 98 cm

§ N° 887

ELM SST estación moderna de reciclaje en chapa



| | |
|---------------|---|
| § MATERIAL | Acero Inoxidable |
| § LÍNEA | ELM |
| § ENTORNO | Uso interior · Exterior todo clima |
| § CAPACIDADES | 35L · 60L · 100L |
| § A MEDIDA | Capacidad · Número de contenedores · Rotulación |

§ ESTÁNDAR § OPCIONAL

§ DIMENSIONES

3x35L: 80 × 27 × 78 cm

3x60L: 95 × 32 × 88 cm

3x100L: 120 × 37 × 98 cm

§ N° 901

ELM SSTW estación moderna de reciclaje en acero y madera



| | |
|---------------|---|
| § MATERIAL | Stainless Steel + Madera |
| § LÍNEA | ELM |
| § ENTORNO | Uso interior · Exterior todo clima |
| § CAPACIDADES | 35L · 60L · 100L |
| § COLOR | Solo componentes metálicos · cualquier RAL |
| § A MEDIDA | Capacidad · Número de contenedores · Rotulación |

§ ESTÁNDAR § OPCIONAL

§ DIMENSIONES

3x35L: 80 × 27 × 78 cm

3x60L: 95 × 32 × 88 cm

3x100L: 120 × 37 × 98 cm

§ N° 9961

ERIDANI PC Papelera elegante de metal con cenicero



| | |
|---------------|---|
| § MATERIAL | Acero Pintado al Horno |
| § LÍNEA | ERIDANI |
| § ENTORNO | Uso interior · Exterior protegido |
| § CAPACIDADES | 35L · 60L · 100L |
| § A MEDIDA | Capacidad · Número de contenedores · Rotulación |

| | |
|------------|-------------------------|
| § ESTÁNDAR | Espesor de chapa 1,2 mm |
|------------|-------------------------|

| | |
|------------|-----------------|
| § OPCIONAL | Tapa basculante |
|------------|-----------------|

§ DIMENSIONES

1x35L: 36 × 26 × 75 cm
 1x60L: 42 × 32 × 85 cm
 1x100L: 49 × 39 × 95 cm

§ N° 9928

ERIDANI SST Papelera elegante de acero con cenicero



| | |
|---------------|---|
| § MATERIAL | Acero Inoxidable |
| § LÍNEA | ERIDANI |
| § ENTORNO | Uso interior · Exterior todo clima |
| § CAPACIDADES | 35L · 60L · 100L |
| § A MEDIDA | Capacidad · Número de contenedores · Rotulación |

| | |
|------------|------------------------------|
| § ESTÁNDAR | Sujeción interna para bolsas |
|------------|------------------------------|

| | |
|------------|-----------------|
| § OPCIONAL | Tapa basculante |
|------------|-----------------|

§ DIMENSIONES

1x35L: 36 × 26 × 75 cm
 1x60L: 42 × 32 × 85 cm
 1x100L: 49 × 39 × 95 cm

§ N° 15841

Eleva tus paisajes urbanos con el PetalSteel Planter



| | |
|---------------|---|
| § MATERIAL | Acero Inoxidable |
| § LÍNEA | PETALSTEEL |
| § ENTORNO | Uso interior · Exterior todo clima |
| § CAPACIDADES | 105L · 150L |
| § A MEDIDA | Capacidad · Número de contenedores · Rotulación |

§ ESTÁNDAR § OPCIONAL

§ DIMENSIONES

1x105L: 100 × 35 × 45 cm

1x150L: 100 × 35 × 80 cm

§ N° 9599

FINLAY PC cubo de basura elegante de metal



| | |
|---------------|---|
| § MATERIAL | Acero Pintado al Horno |
| § LÍNEA | FINLAY |
| § ENTORNO | Uso interior · Exterior protegido |
| § CAPACIDADES | 35L · 60L · 100L |
| § A MEDIDA | Capacidad · Número de contenedores · Rotulación |

§ ESTÁNDAR § OPCIONAL

§ DIMENSIONES

1x35L: Ø27 × 71 cm

1x60L: Ø32 × 81 cm

1x100L: Ø37 × 91 cm

§ N° 9566

FINLAY SST cubo de basura elegante de acero



| | |
|---------------|---|
| § MATERIAL | Acero Inoxidable |
| § LÍNEA | FINLAY |
| § ENTORNO | Uso interior · Exterior todo clima |
| § CAPACIDADES | 35L · 60L · 100L |
| § A MEDIDA | Capacidad · Número de contenedores · Rotulación |

§ ESTÁNDAR § OPCIONAL

§ DIMENSIONES

1x35L: Ø27 × 71 cm
 1x60L: Ø32 × 81 cm
 1x100L: Ø37 × 91 cm

§ N° 8661

GEMINI PC papelera de reciclaje compacta de metal para exteriores con cenicero



| | |
|---------------|---|
| § MATERIAL | Acero Pintado al Horno |
| § LÍNEA | GEMINI |
| § ENTORNO | Uso interior · Exterior protegido |
| § CAPACIDADES | 35L · 60L · 100L |
| § A MEDIDA | Capacidad · Número de contenedores · Rotulación |

§ ESTÁNDAR § OPCIONAL

§ DIMENSIONES

1x35L: 36 × 27 × 75 cm
 1x60L: 42 × 33 × 85 cm
 1x100L: 49 × 40 × 95 cm
 2x35L: 63 × 27 × 75 cm
 2x60L: 75 × 33 × 85 cm

§ N° 8532

GEMINI SST papelera de reciclaje compacta de acero para exteriores con cenicero



| | |
|---------------|---|
| § MATERIAL | Acero Inoxidable |
| § LÍNEA | GEMINI |
| § ENTORNO | Uso interior · Exterior todo clima |
| § CAPACIDADES | 35L · 60L · 100L |
| § A MEDIDA | Capacidad · Número de contenedores · Rotulación |

§ ESTÁNDAR Espesor de chapa 1,2 mm§ OPCIONAL Tapa basculante

§ DIMENSIONES

| | |
|---------|-----------------|
| 1x35L: | 36 × 27 × 75 cm |
| 1x60L: | 42 × 33 × 85 cm |
| 1x100L: | 49 × 40 × 95 cm |
| 2x35L: | 63 × 27 × 75 cm |
| 2x60L: | 75 × 33 × 85 cm |

§ N° 9829

KATYN PC papelera urbano de metal para exteriores urbano con cenicero



| | |
|---------------|-----------------------------------|
| § MATERIAL | Acero Pintado al Horno |
| § LÍNEA | KATYN |
| § ENTORNO | Uso interior · Exterior protegido |
| § CAPACIDADES | 35L · 60L · 100L |
| § A MEDIDA | Capacidad · Rotulación |

§ ESTÁNDAR Sujeción interna para bolsas

§ DIMENSIONES

| | |
|---------|------------------|
| 1x35L: | 42 × 27 × 85 cm |
| 1x60L: | 50 × 32 × 95 cm |
| 1x100L: | 57 × 36 × 105 cm |

§ N° 9796

KATYN SST papelera urbano de acero para exteriores urbano con cenicero



| | |
|---------------|------------------------------------|
| § MATERIAL | Acero Inoxidable |
| § LÍNEA | KATYN |
| § ENTORNO | Uso interior · Exterior todo clima |
| § CAPACIDADES | 35L · 60L · 100L |
| § A MEDIDA | Capacidad · Rotulación |

| | |
|------------|-------------------------|
| § ESTÁNDAR | Espesor de chapa 1,2 mm |
|------------|-------------------------|

§ DIMENSIONES

1x35L: 42 × 27 × 85 cm
 1x60L: 50 × 32 × 95 cm
 1x100L: 57 × 36 × 105 cm

§ N° 9665

KOBUK PC estación de reciclaje moderno y elegante de chapa con cenicero



| | |
|---------------|---|
| § MATERIAL | Acero Inoxidable |
| § LÍNEA | KOBUK |
| § ENTORNO | Uso interior · Exterior todo clima |
| § CAPACIDADES | 35L · 60L · 100L |
| § A MEDIDA | Capacidad · Número de contenedores · Rotulación |

| | |
|------------|-------------------------|
| § ESTÁNDAR | Espesor de chapa 1,2 mm |
|------------|-------------------------|

§ DIMENSIONES

2x35L: 68 × 27 × 72 cm
 2x60L: 78 × 32 × 83 cm
 2x100L: 88 × 37 × 93 cm

§ N° 9632

KOBUK SST estación de reciclaje elegante de acero con cenicero



| | |
|---------------|---|
| § MATERIAL | Acero Inoxidable |
| § LÍNEA | KOBUK |
| § ENTORNO | Uso interior · Exterior todo clima |
| § CAPACIDADES | 35L · 60L · 100L |
| § A MEDIDA | Capacidad · Número de contenedores · Rotulación |

§ ESTÁNDAR Espesor de chapa 1,2 mm

§ DIMENSIONES

2x35L: 68 × 27 × 72 cm
 2x60L: 78 × 32 × 83 cm
 2x100L: 88 × 37 × 93 cm

§ N° 6269

KUNKA PC contenedores de reciclaje elegantes de 4 compartimentos en chapa



| | |
|---------------|---|
| § MATERIAL | Acero Pintado al Horno |
| § LÍNEA | KUNKA |
| § ENTORNO | Uso interior · Exterior protegido |
| § CAPACIDADES | 35L · 60L · 100L |
| § A MEDIDA | Capacidad · Número de contenedores · Rotulación |

§ ESTÁNDAR Sujeción interna para bolsas

§ DIMENSIONES

4x35L: 72 × 72 × 75 cm
 4x60L: 87 × 87 × 85 cm
 4x100L: 105 × 105 × 95 cm



§ N° 6236

KUNKA SST contenedores de reciclaje elegantes de 4 compartimentos en acero

| | |
|---------------|---|
| § MATERIAL | Acero Inoxidable |
| § LÍNEA | KUNKA |
| § ENTORNO | Uso interior · Exterior todo clima |
| § CAPACIDADES | 35L · 60L · 100L |
| § A MEDIDA | Capacidad · Número de contenedores · Rotulación |

§ ESTÁNDAR Sujeción interna para bolsas

§ DIMENSIONES

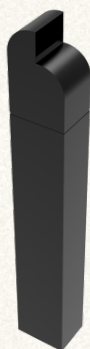
4x35L: 72 × 72 × 75 cm

4x60L: 87 × 87 × 85 cm

4x100L: 105 × 105 × 95 cm

§ N° 9747

LUNA PC cenicero moderno de chapa



| | |
|---------------|------------------------------------|
| § MATERIAL | Acero Pintado al Horno |
| § LÍNEA | LUNA |
| § ENTORNO | Uso interior · Exterior protegido |
| § CAPACIDADES | 35L |
| § A MEDIDA | Capacidad · Número de contenedores |

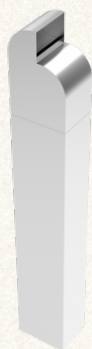
§ ESTÁNDAR Espesor de chapa 1,2 mm§ OPCIONAL Sistema de cierre

§ DIMENSIONES

15 × 20 × 102 cm

§ N° 9698

LUNA SST cenicero moderno de acero



| | |
|---------------|------------------------------------|
| § MATERIAL | Acero Inoxidable |
| § LÍNEA | LUNA |
| § ENTORNO | Uso interior · Exterior todo clima |
| § CAPACIDADES | 35L |
| § A MEDIDA | Capacidad |

§ ESTÁNDAR § OPCIONAL § DIMENSIONES
15 × 20 × 102 cm

§ N° 951

MEDELE PC contenedores de reciclaje urbanos en metal

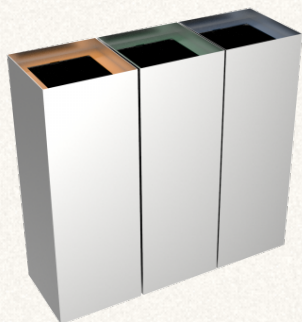


| | |
|---------------|---|
| § MATERIAL | Acero Pintado al Horno |
| § LÍNEA | MEDELE |
| § ENTORNO | Uso interior · Exterior protegido |
| § CAPACIDADES | 35L · 60L · 100L |
| § A MEDIDA | Capacidad · Número de contenedores · Rotulación |

§ ESTÁNDAR § OPCIONAL § DIMENSIONES
3x35L: 69 × 23 × 75 cm
3x60L: 84 × 28 × 85 cm
3x100L: 99 × 33 × 95 cm

§ N° 958

MEDELE SST contenedores de reciclaje urbanos en acero



| | |
|---------------|---|
| § MATERIAL | Acero Inoxidable |
| § LÍNEA | MEDELE |
| § ENTORNO | Uso interior · Exterior todo clima |
| § CAPACIDADES | 35L · 60L · 100L |
| § A MEDIDA | Capacidad · Número de contenedores · Rotulación |

§ ESTÁNDAR Sujeción interna para bolsas

§ OPCIONAL Tapa basculante Sistema de cierre

§ DIMENSIONES

3x35L: 69 × 23 × 75 cm
 3x60L: 84 × 28 × 85 cm
 3x100L: 99 × 33 × 95 cm

§ N° 5191

MEDUSA PC estación moderno de papeleras de reciclaje de acero



| | |
|---------------|---|
| § MATERIAL | Acero Pintado al Horno |
| § LÍNEA | MEDUSA |
| § ENTORNO | Uso interior · Exterior protegido |
| § CAPACIDADES | 35L · 60L · 100L |
| § A MEDIDA | Capacidad · Número de contenedores · Rotulación |

§ ESTÁNDAR Espesor de chapa 1,2 mm

§ OPCIONAL Tapa basculante Ruedas de transporte

§ DIMENSIONES

3x35L: 79 × 26 × 78 cm
 3x60L: 97 × 32 × 88 cm
 3x100L: 119 × 39 × 98 cm
 4x35L: 105 × 26 × 78 cm
 4x60L: 129 × 32 × 88 cm

§ N° 5093

MEDUSA SST estación moderno de papelerera de reciclaje de chapa



| | |
|---------------|---|
| § MATERIAL | Acero Inoxidable |
| § LÍNEA | MEDUSA |
| § ENTORNO | Uso interior · Exterior todo clima |
| § CAPACIDADES | 35L · 60L · 100L |
| § A MEDIDA | Capacidad · Número de contenedores · Rotulación |

§ ESTÁNDAR Sujeción interna para bolsas

§ OPCIONAL Tapa basculante Ruedas de transporte

§ DIMENSIONES

3x35L: 79 × 26 × 78 cm
 3x60L: 97 × 32 × 88 cm
 3x100L: 119 × 39 × 98 cm
 4x35L: 105 × 26 × 78 cm
 4x60L: 129 × 32 × 88 cm

§ N° 8499

NAZAS PC estación de reciclaje de chapa para exterior con cenicero



| | |
|---------------|---|
| § MATERIAL | Acero Pintado al Horno |
| § LÍNEA | NAZAS |
| § ENTORNO | Uso interior · Exterior protegido |
| § CAPACIDADES | 35L · 60L · 100L |
| § A MEDIDA | Capacidad · Número de contenedores · Rotulación |

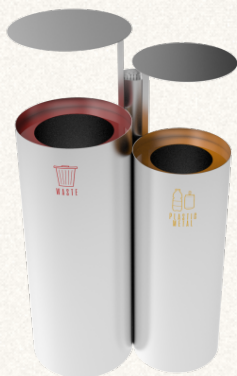
§ ESTÁNDAR Sujeción interna para bolsas

§ DIMENSIONES

2x35/60L: ø26/31x70/80 cm
 2x60/100L: ø31/36x80/90 cm

§ N° 8466

NAZAS SST estación de reciclaje de acero para exterior con cenicero



| | |
|---------------|---|
| § MATERIAL | Acero Inoxidable |
| § LÍNEA | NAZAS |
| § ENTORNO | Uso interior · Exterior todo clima |
| § CAPACIDADES | 35L · 60L · 100L |
| § A MEDIDA | Capacidad · Número de contenedores · Rotulación |

§ ESTÁNDAR Espesor de chapa 1,2 mm

§ DIMENSIONES

2x35L: Ø0 × 0 cm
 2x60L: Ø0 × 0 cm
 2x100L: Ø0 × 0 cm

§ N° 7884

NOATAK PC estación de reciclaje moderno de metal con cenicero



| | |
|---------------|---|
| § MATERIAL | Acero Pintado al Horno |
| § LÍNEA | NOATAK |
| § ENTORNO | Uso interior · Exterior protegido |
| § CAPACIDADES | 35L · 60L · 100L |
| § A MEDIDA | Capacidad · Número de contenedores · Rotulación |

§ ESTÁNDAR Espesor de chapa 1,2 mm

§ DIMENSIONES

1x35L: 57 × 35 × 76 cm
 1x60L: 63 × 40 × 86 cm
 1x100L: 70 × 50 × 96 cm
 2x35L: 83 × 35 × 76 cm
 2x60L: 95 × 40 × 86 cm

§ N° 8013

NOATAK SST estación de reciclaje moderno de acero con cenicero



| | |
|---------------|---|
| § MATERIAL | Acero Inoxidable |
| § LÍNEA | NOATAK |
| § ENTORNO | Uso interior · Exterior todo clima |
| § CAPACIDADES | 35L · 60L · 100L |
| § A MEDIDA | Capacidad · Número de contenedores · Rotulación |

§ ESTÁNDAR Espesor de chapa 1,2 mm

§ DIMENSIONES

| | |
|---------|-----------------|
| 1x35L: | 57 × 35 × 76 cm |
| 1x60L: | 63 × 40 × 86 cm |
| 1x100L: | 70 × 50 × 96 cm |
| 2x35L: | 83 × 35 × 76 cm |
| 2x60L: | 95 × 40 × 86 cm |

§ N° 8271

PARANA PC papelerera de reciclaje elegante de chapa y madera con cenicero



| | |
|---------------|---|
| § MATERIAL | Acero Pintado al Horno + Madera |
| § LÍNEA | PARANA |
| § ENTORNO | Uso interior · Exterior protegido |
| § CAPACIDADES | 35L · 60L · 100L |
| § A MEDIDA | Capacidad · Número de contenedores · Rotulación |

§ ESTÁNDAR Espesor de chapa 1,2 mm§ OPCIONAL Tapa basculante

§ DIMENSIONES

| | |
|---------|------------------|
| 1x35L: | 41 × 26 × 85 cm |
| 1x60L: | 48 × 32 × 95 cm |
| 1x100L: | 54 × 39 × 100 cm |
| 2x35L: | 68 × 26 × 85 cm |
| 2x60L: | 80 × 32 × 95 cm |

§ N° 8142

PARANA SST papelera de reciclaje elegante de acero y madera con cenicero



| | |
|---------------|---|
| § MATERIAL | Acero Inoxidable + Madera |
| § LÍNEA | PARANA |
| § ENTORNO | Uso interior · Exterior todo clima |
| § CAPACIDADES | 35L · 60L · 100L |
| § A MEDIDA | Capacidad · Número de contenedores · Rotulación |

§ ESTÁNDAR Sujeción interna para bolsas§ OPCIONAL Tapa basculante

§ DIMENSIONES

| | |
|---------|------------------|
| 1x35L: | 41 × 26 × 85 cm |
| 1x60L: | 48 × 32 × 95 cm |
| 1x100L: | 54 × 39 × 100 cm |
| 2x35L: | 68 × 26 × 85 cm |
| 2x60L: | 80 × 32 × 95 cm |

§ N° 8985

PARRAL PC estación elegante de reciclaje de metal con cenicero



| | |
|---------------|---|
| § MATERIAL | Acero Pintado al Horno |
| § LÍNEA | PARRAL |
| § ENTORNO | Uso interior · Exterior protegido |
| § CAPACIDADES | 35L · 60L · 100L |
| § A MEDIDA | Capacidad · Número de contenedores · Rotulación |

§ ESTÁNDAR Espesor de chapa 1,2 mm

§ DIMENSIONES

| | |
|---------|-----------------|
| 1x35L: | 39 × 32 × 76 cm |
| 1x60L: | 45 × 40 × 86 cm |
| 1x100L: | 51 × 50 × 96 cm |
| 2x35L: | 77 × 32 × 76 cm |
| 2x60L: | 89 × 40 × 86 cm |

§ N° 8856

PARRAL SST estación elegante de reciclaje de acero con cenicero



| | |
|---------------|---|
| § MATERIAL | Acero Inoxidable |
| § LÍNEA | PARRAL |
| § ENTORNO | Uso interior · Exterior todo clima |
| § CAPACIDADES | 35L · 60L · 100L |
| § A MEDIDA | Capacidad · Número de contenedores · Rotulación |

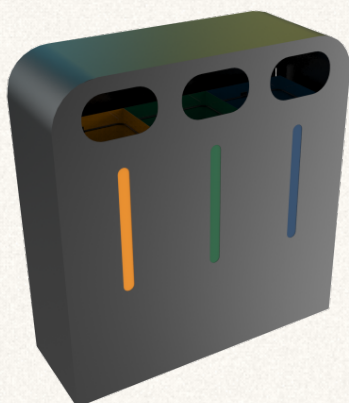
§ ESTÁNDAR Espesor de chapa 1,2 mm

§ DIMENSIONES

| | |
|---------|-----------------|
| 1x35L: | 39 × 32 × 76 cm |
| 1x60L: | 45 × 40 × 86 cm |
| 1x100L: | 51 × 50 × 96 cm |
| 2x35L: | 77 × 32 × 76 cm |
| 2x60L: | 89 × 40 × 86 cm |

§ N° 872

PEGAS PC estación de recipientes de reciclaje urbana de metal



| | |
|---------------|---|
| § MATERIAL | Acero Pintado al Horno |
| § LÍNEA | PEGAS |
| § ENTORNO | Uso interior · Exterior protegido |
| § CAPACIDADES | 60L · 100L |
| § A MEDIDA | Capacidad · Número de contenedores · Rotulación |

§ ESTÁNDAR Sujeción interna para bolsas

§ DIMENSIONES

| | |
|---------|-------------------|
| 3x60L: | 95 × 33 × 100 cm |
| 3x100L: | 110 × 38 × 115 cm |

§ N° 8433

PERSEI PC papelera de reciclaje simple de chapa con cenicero



| | |
|---------------|---|
| § MATERIAL | Acero Pintado al Horno |
| § LÍNEA | PERSEI |
| § ENTORNO | Uso interior · Exterior protegido |
| § CAPACIDADES | 35L · 60L · 100L |
| § A MEDIDA | Capacidad · Número de contenedores · Rotulación |

§ ESTÁNDAR Espesor de chapa 1,2 mm§ OPCIONAL Tapa basculante

§ DIMENSIONES

2x35L: 63 × 27 × 75 cm
 2x60L: 73 × 31 × 85 cm
 2x100L: 83 × 36 × 95 cm

§ N° 8400

PERSEI SST papelera de reciclaje simple de chapa con cenicero



| | |
|---------------|---|
| § MATERIAL | Acero Inoxidable |
| § LÍNEA | PERSEI |
| § ENTORNO | Uso interior · Exterior todo clima |
| § CAPACIDADES | 35L · 60L · 100L |
| § A MEDIDA | Capacidad · Número de contenedores · Rotulación |

§ ESTÁNDAR Sujeción interna para bolsas§ OPCIONAL Tapa basculante

§ DIMENSIONES

2x35L: 63 × 27 × 75 cm
 2x60L: 73 × 31 × 85 cm
 2x100L: 83 × 36 × 95 cm

§ N° 4519

PISCO PC estación multifuncional de papeleras de reciclaje de metal



| | |
|---------------|---|
| § MATERIAL | Acero Pintado al Horno |
| § LÍNEA | PISCO |
| § ENTORNO | Uso interior · Exterior protegido |
| § CAPACIDADES | 35L · 60L · 100L |
| § A MEDIDA | Capacidad · Número de contenedores · Rotulación |

§ ESTÁNDAR

§ OPCIONAL

§ DIMENSIONES

2x35L: 53 × 26 × 100 cm
 2x60L: 65 × 32 × 115 cm
 2x100L: 79 × 39 × 130 cm
 3x35L: 79 × 26 × 100 cm
 3x60L: 97 × 32 × 115 cm

§ N° 4421

PISCO SST estación multifuncional de papeleras de reciclaje de acero



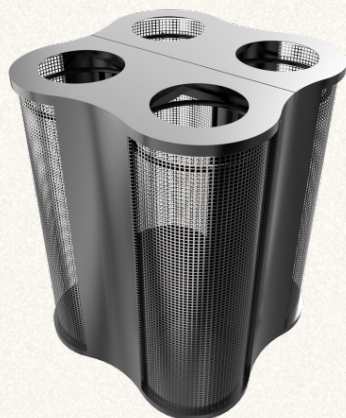
| | |
|---------------|---|
| § MATERIAL | Acero Inoxidable |
| § LÍNEA | PISCO |
| § ENTORNO | Uso interior · Exterior todo clima |
| § CAPACIDADES | 35L · 60L · 100L |
| § A MEDIDA | Capacidad · Número de contenedores · Rotulación |

§ ESTÁNDAR

§ OPCIONAL

§ DIMENSIONES

2x35L: 53 × 26 × 100 cm
 2x60L: 65 × 32 × 115 cm
 2x100L: 79 × 39 × 130 cm
 3x35L: 79 × 26 × 100 cm
 3x60L: 97 × 32 × 115 cm



§ N° 1137

POLARIS PCM papelera reciclable de forma simétrica en metal

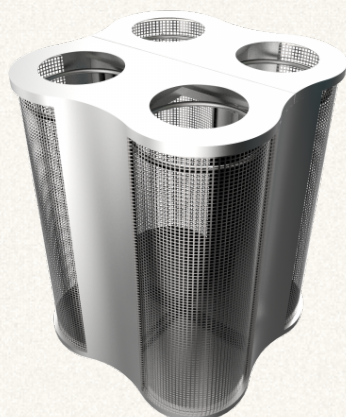
| | |
|---------------|---|
| § MATERIAL | Acero Pintado al Horno |
| § LÍNEA | POLARIS |
| § ENTORNO | Uso interior · Exterior protegido |
| § CAPACIDADES | 60L · 100L |
| § A MEDIDA | Capacidad · Número de contenedores · Rotulación |

§ ESTÁNDAR § OPCIONAL

§ DIMENSIONES

4x60L: 67 × 67 × 85 cm

4x100L: 78 × 78 × 95 cm



§ N° 1141

POLARIS SSTM papelera reciclable de forma simétrica en acero

| | |
|---------------|---|
| § MATERIAL | Acero Inoxidable |
| § LÍNEA | POLARIS |
| § ENTORNO | Uso interior · Exterior todo clima |
| § CAPACIDADES | 60L · 100L |
| § A MEDIDA | Capacidad · Número de contenedores · Rotulación |

§ ESTÁNDAR § OPCIONAL

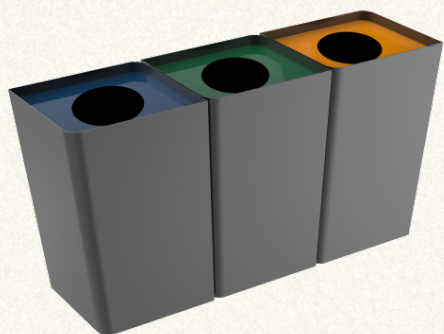
§ DIMENSIONES

4x60L: 67 × 67 × 85 cm

4x100L: 78 × 78 × 95 cm

§ N° 990

POLLUX PC contenedores de reciclaje de diseño moderno en metal



| | |
|---------------|---|
| § MATERIAL | Acero Pintado al Horno |
| § LÍNEA | POLLUX |
| § ENTORNO | Uso interior · Exterior protegido |
| § CAPACIDADES | 35L · 60L · 100L |
| § A MEDIDA | Capacidad · Número de contenedores · Rotulación |

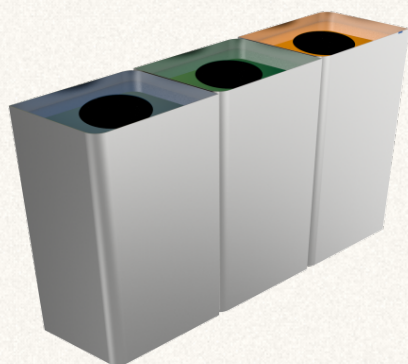
§ ESTÁNDAR Sujeción interna para bolsas§ OPCIONAL Conexión entre contenedores

§ DIMENSIONES

3x35L: 69 × 23 × 75 cm
 3x60L: 84 × 28 × 85 cm
 3x100L: 99 × 33 × 95 cm

§ N° 996

POLLUX SST contenedores de reciclaje de diseño moderno en acero inoxidable



| | |
|---------------|---|
| § MATERIAL | Acero Inoxidable |
| § LÍNEA | POLLUX |
| § ENTORNO | Uso interior · Exterior todo clima |
| § CAPACIDADES | 35L · 60L · 100L |
| § A MEDIDA | Capacidad · Número de contenedores · Rotulación |

§ ESTÁNDAR Sujeción interna para bolsas§ OPCIONAL Sistema de cierre

§ DIMENSIONES

3x35L: 69 × 23 × 75 cm
 3x60L: 84 × 28 × 85 cm
 3x100L: 99 × 33 × 95 cm

§ N° 4308

SAJAMA PC contenedores de reciclaje de chapa de metal revestida en polvo



| | |
|---------------|---|
| § MATERIAL | Acero Pintado al Horno |
| § LÍNEA | SAJAMA |
| § ENTORNO | Uso interior · Exterior protegido |
| § CAPACIDADES | 35L · 60L · 100L |
| § A MEDIDA | Capacidad · Número de contenedores · Rotulación |

§ ESTÁNDAR Sujeción interna para bolsas

§ OPCIONAL Ruedas de transporte

§ DIMENSIONES

2x35L: 53 × 26 × 75 cm
 2x60L: 65 × 32 × 85 cm
 2x100L: 79 × 39 × 97 cm
 3x35L: 79 × 26 × 75 cm
 3x60L: 97 × 32 × 85 cm

§ N° 3965

SAJAMA SST contenedores de reciclaje moderno de acero inoxidable



| | |
|---------------|---|
| § MATERIAL | Acero Inoxidable |
| § LÍNEA | SAJAMA |
| § ENTORNO | Uso interior · Exterior todo clima |
| § CAPACIDADES | 35L · 60L · 100L |
| § A MEDIDA | Capacidad · Número de contenedores · Rotulación |

§ ESTÁNDAR Sujeción interna para bolsas

§ OPCIONAL Ruedas de transporte

§ DIMENSIONES

2x35L: 53 × 26 × 75 cm
 2x60L: 65 × 32 × 85 cm
 2x100L: 79 × 39 × 97 cm
 3x35L: 79 × 26 × 75 cm
 3x60L: 97 × 32 × 85 cm

§ N° 1040

SCOPI PC contenedores modernos de reciclaje de metal revestido en polvo



| | |
|---------------|---|
| § MATERIAL | Acero Pintado al Horno |
| § LÍNEA | SCOPI |
| § ENTORNO | Uso interior · Exterior protegido |
| § CAPACIDADES | 35L · 60L · 100L |
| § A MEDIDA | Capacidad · Número de contenedores · Rotulación |

§ ESTÁNDAR Sujeción interna para bolsas

§ DIMENSIONES

3x35L: 69 × 23 × 86 cm
 3x60L: 84 × 28 × 101 cm
 3x100L: 99 × 33 × 116 cm

§ N° 1049

SCOPI SST contenedores modernos de reciclaje de acero inoxidable



| | |
|---------------|---|
| § MATERIAL | Acero Inoxidable |
| § LÍNEA | SCOPI |
| § ENTORNO | Uso interior · Exterior todo clima |
| § CAPACIDADES | 35L · 60L · 100L |
| § A MEDIDA | Capacidad · Número de contenedores · Rotulación |

§ ESTÁNDAR Sujeción interna para bolsas

§ DIMENSIONES

3x35L: 69 × 23 × 86 cm
 3x60L: 84 × 28 × 101 cm
 3x100L: 99 × 33 × 116 cm

§ N° 979

SINGLA PC contenedores de reciclaje redondos en chapa



| | |
|---------------|---|
| § MATERIAL | Acero Pintado al Horno |
| § LÍNEA | SINGLA |
| § ENTORNO | Uso interior · Exterior protegido |
| § CAPACIDADES | 35L |
| § A MEDIDA | Capacidad · Número de contenedores · Rotulación |

§ ESTÁNDAR Sujeción interna para bolsas

§ OPCIONAL Ruedas de transporte

§ DIMENSIONES
Ø48 × 75 cm

§ N° 983

SINGLA SST contenedores de reciclaje redondos en acero



| | |
|---------------|---|
| § MATERIAL | Acero Inoxidable |
| § LÍNEA | SINGLA |
| § ENTORNO | Uso interior · Exterior todo clima |
| § CAPACIDADES | 35L |
| § A MEDIDA | Capacidad · Número de contenedores · Rotulación |

§ ESTÁNDAR Sujeción interna para bolsas

§ OPCIONAL Ruedas de transporte

§ DIMENSIONES
Ø48 × 75 cm

§ N° 967

SPIKA PC contenedores de reciclaje futurista en metal



| | |
|---------------|---|
| § MATERIAL | Acero Pintado al Horno |
| § LÍNEA | SPIKA |
| § ENTORNO | Uso interior · Exterior protegido |
| § CAPACIDADES | 35L · 60L · 100L |
| § A MEDIDA | Capacidad · Número de contenedores · Rotulación |

§ ESTÁNDAR

§ DIMENSIONES

| | |
|---------|-------------------|
| 3x35L: | 78 × 26 × 90 cm |
| 3x60L: | 93 × 31 × 100 cm |
| 3x100L: | 108 × 36 × 110 cm |

§ N° 1013

STELLA PC contenedores de reciclaje redondos en metal revestido en polvo



| | |
|---------------|---|
| § MATERIAL | Acero Pintado al Horno + Metal |
| § LÍNEA | STELLA |
| § ENTORNO | Uso interior · Exterior protegido |
| § CAPACIDADES | 35L · 60L · 100L |
| § A MEDIDA | Capacidad · Número de contenedores · Rotulación |

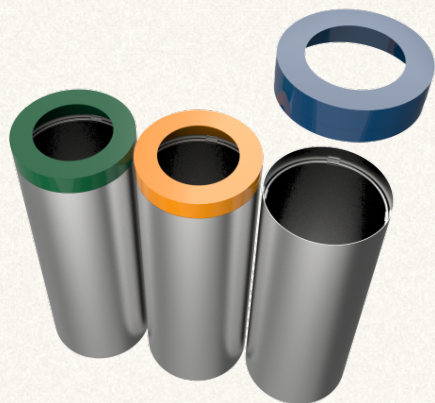
§ ESTÁNDAR § OPCIONAL

§ DIMENSIONES

| | |
|---------|------------------|
| 3x35L: | 78 × 26 × 75 cm |
| 3x60L: | 93 × 32 × 83 cm |
| 3x100L: | 120 × 40 × 90 cm |

§ N° 1020

STELLA SST contenedores de reciclaje redondos de acero inoxidable



| | |
|---------------|---|
| § MATERIAL | Acero Inoxidable |
| § LÍNEA | STELLA |
| § ENTORNO | Uso interior · Exterior todo clima |
| § CAPACIDADES | 35L · 60L · 100L |
| § A MEDIDA | Capacidad · Número de contenedores · Rotulación |

§ ESTÁNDAR

§ OPCIONAL

§ DIMENSIONES

3x35L: 78 × 26 × 75 cm
 3x60L: 93 × 32 × 83 cm
 3x100L: 120 × 40 × 90 cm

§ N° 5774

TACORA PC papelera de reciclaje de madera y metal revestido en polvo



| | |
|---------------|---|
| § MATERIAL | Acero Pintado al Horno + Madera |
| § LÍNEA | TACORA |
| § ENTORNO | Uso interior · Exterior protegido |
| § CAPACIDADES | 35L · 60L · 100L |
| § A MEDIDA | Capacidad · Número de contenedores · Rotulación |

§ ESTÁNDAR

§ OPCIONAL

§ DIMENSIONES

2x35L: 58 × 32 × 75 cm
 2x60L: 70 × 38 × 85 cm
 2x100L: 84 × 45 × 96 cm
 3x35L: 84 × 32 × 75 cm
 3x60L: 102 × 38 × 85 cm

§ N° 5677

TACORA SST papelera de reciclaje de madera y acero inoxidable



| | |
|---------------|---|
| § MATERIAL | Acero Inoxidable + Madera |
| § LÍNEA | TACORA |
| § ENTORNO | Uso interior · Exterior todo clima |
| § CAPACIDADES | 35L · 60L · 100L |
| § A MEDIDA | Capacidad · Número de contenedores · Rotulación |

§ ESTÁNDAR

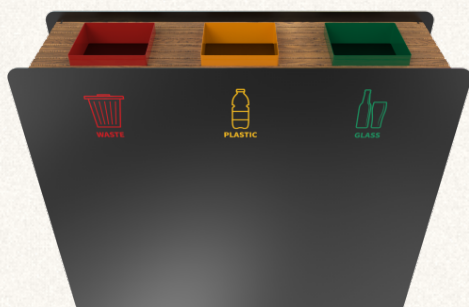
§ OPCIONAL

§ DIMENSIONES

- 2x35L: 58 × 32 × 75 cm
- 2x60L: 70 × 38 × 85 cm
- 2x100L: 84 × 45 × 96 cm
- 3x35L: 84 × 32 × 75 cm
- 3x60L: 102 × 38 × 85 cm

§ N° 6155

TOLIMA PC contenedores de reciclaje de metal y madera



| | |
|---------------|---|
| § MATERIAL | Acero Pintado al Horno + Madera |
| § LÍNEA | TOLIMA |
| § ENTORNO | Uso interior · Exterior protegido |
| § CAPACIDADES | 35L · 60L · 100L |
| § A MEDIDA | Capacidad · Número de contenedores · Rotulación |

§ ESTÁNDAR

§ OPCIONAL

§ DIMENSIONES

- 3x35L: 92 × 27 × 83 cm
- 3x60L: 110 × 33 × 92 cm
- 3x100L: 131 × 40 × 102 cm
- 4x35L: 118 × 27 × 83 cm
- 4x60L: 142 × 33 × 92 cm

§ N° 6074

TOLIMA SST contenedores de reciclaje de acero y madera



| | |
|---------------|---|
| § MATERIAL | Acero Inoxidable + Madera |
| § LÍNEA | TOLIMA |
| § ENTORNO | Uso interior · Exterior todo clima |
| § CAPACIDADES | 35L · 60L · 100L |
| § A MEDIDA | Capacidad · Número de contenedores · Rotulación |

§ ESTÁNDAR

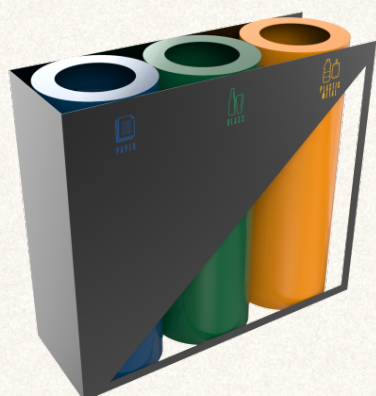
§ OPCIONAL

§ DIMENSIONES

| | |
|---------|-------------------|
| 3x35L: | 92 × 27 × 83 cm |
| 3x60L: | 110 × 33 × 92 cm |
| 3x100L: | 131 × 40 × 102 cm |
| 4x35L: | 118 × 27 × 83 cm |
| 4x60L: | 142 × 33 × 92 cm |

§ N° 919

TRIOLET PC papeleras de reciclaje modernos de metal con marco



| | |
|---------------|---|
| § MATERIAL | Acero Pintado al Horno |
| § LÍNEA | TRIOLET |
| § ENTORNO | Uso interior · Exterior protegido |
| § CAPACIDADES | 35L · 60L · 100L |
| § A MEDIDA | Capacidad · Número de contenedores · Rotulación |

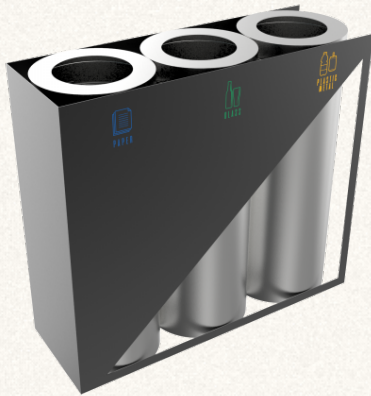
§ ESTÁNDAR

§ DIMENSIONES

| | |
|---------|------------------|
| 3x35L: | 78 × 26 × 75 cm |
| 3x60L: | 93 × 32 × 83 cm |
| 3x100L: | 120 × 40 × 90 cm |

§ N° 929

TRIOLET SST papeleras de reciclaje de acero con marco de metal



| | |
|---------------|---|
| § MATERIAL | Acero Inoxidable + Metal |
| § LÍNEA | TRIOLET |
| § ENTORNO | Uso interior · Exterior todo clima |
| § CAPACIDADES | 35L · 60L · 100L |
| § A MEDIDA | Capacidad · Número de contenedores · Rotulación |

§ ESTÁNDAR Sujeción interna para bolsas

§ DIMENSIONES

3x35L: 78 × 26 × 75 cm
 3x60L: 93 × 32 × 83 cm
 3x100L: 120 × 40 × 90 cm

§ N° 13949

VADRET PC papeleras de reciclaje de chapa metálica con pedal



| | |
|---------------|---|
| § MATERIAL | Acero Pintado al Horno |
| § LÍNEA | VADRET |
| § ENTORNO | Uso interior · Exterior protegido |
| § CAPACIDADES | 35L · 60L · 100L |
| § A MEDIDA | Capacidad · Número de contenedores · Rotulación |

§ ESTÁNDAR Espesor de chapa 1,2 mm§ OPCIONAL Accionamiento a pedal

§ DIMENSIONES

1x35L: 23 × 23 × 75 cm
 1x60L: 28 × 28 × 85 cm
 1x100L: 33 × 33 × 95 cm



§ N° 13982

VADRET SST papelera de reciclaje elegante de acero inoxidable con pedal

| | |
|---------------|---|
| § MATERIAL | Acero Inoxidable |
| § LÍNEA | VADRET |
| § ENTORNO | Uso interior · Exterior todo clima |
| § CAPACIDADES | 35L · 60L · 100L |
| § A MEDIDA | Capacidad · Número de contenedores · Rotulación |

§ ESTÁNDAR Sujeción interna para bolsas

§ OPCIONAL Accionamiento a pedal

§ DIMENSIONES

1x35L: 23 × 23 × 75 cm
 1x60L: 28 × 28 × 85 cm
 1x100L: 33 × 33 × 95 cm



§ N° 9895

VELA PC cubo moderno y elegante de basura de chapa de metal

| | |
|---------------|---|
| § MATERIAL | Acero Pintado al Horno |
| § LÍNEA | VELA |
| § ENTORNO | Uso interior · Exterior protegido |
| § CAPACIDADES | 35L · 60L · 100L |
| § A MEDIDA | Capacidad · Número de contenedores · Rotulación |

§ ESTÁNDAR Sujeción interna para bolsas

§ OPCIONAL Tapa basculante

§ DIMENSIONES

1x35L: Ø27 × 71 cm
 1x60L: Ø32 × 81 cm
 1x100L: Ø37 × 91 cm

§ N° 9862

VELA SST cubo moderno y elegante de basura de acero inoxidable



| | |
|---------------|---|
| § MATERIAL | Stainless Steel |
| § LÍNEA | VELA |
| § ENTORNO | Uso interior · Exterior todo clima |
| § CAPACIDADES | 35L · 60L · 100L |
| § COLOR | Solo tapa superior · cualquier RAL |
| § A MEDIDA | Capacidad · Número de contenedores · Rotulación |

§ ESTÁNDAR Sujeción interna para bolsas

§ DIMENSIONES

1x35L:

1x60L:

1x100L:

§ N° 15676

ZENIPOLE PC Papelera metálica para montaje en pared y poste



| | |
|---------------|------------------------------------|
| § MATERIAL | Acero Pintado al Horno |
| § LÍNEA | ZENIPOLE |
| § ENTORNO | Uso interior · Exterior protegido |
| § CAPACIDADES | 30L |
| § A MEDIDA | Capacidad · Número de contenedores |

§ ESTÁNDAR Sujeción interna para bolsas§ OPCIONAL Fijación mural

§ DIMENSIONES

30 × 20 × 68 cm



§ N° 15709

ZENIPOLE SST Papelera de acero inoxidable para montaje en pared y poste

| | |
|---------------|---|
| § MATERIAL | Acero Inoxidable |
| § LÍNEA | ZENIPOLE |
| § ENTORNO | Uso interior · Exterior todo clima |
| § CAPACIDADES | 30L |
| § A MEDIDA | Capacidad · Número de contenedores · Rotulación |

§ ESTÁNDAR Sujeción interna para bolsas§ OPCIONAL Fijación mural§ DIMENSIONES
30 × 20 × 68 cm

§ N° 1003

ZUPO PC contenedores de reciclaje al aire libre de metal revestido en polvo

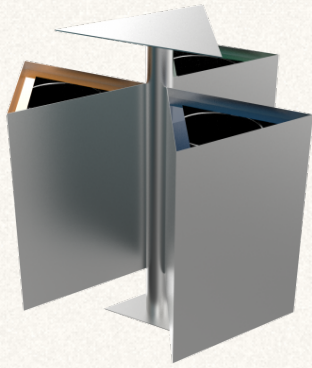


| | |
|---------------|---|
| § MATERIAL | Acero Pintado al Horno |
| § LÍNEA | ZUPO |
| § ENTORNO | Uso interior · Exterior protegido |
| § CAPACIDADES | 35L · 60L |
| § A MEDIDA | Capacidad · Número de contenedores · Rotulación |

§ ESTÁNDAR Sujeción interna para bolsas§ DIMENSIONES
3x35L: L 45x70/ H pole 120
3x60L: L 55x80/ H pole 120

§ N° 1007

ZUPO SST contenedores de reciclaje de acero inoxidable para el exterior

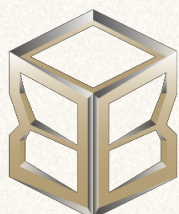


| | |
|---------------|---|
| § MATERIAL | Acero Inoxidable |
| § LÍNEA | ZUPO |
| § ENTORNO | Uso interior · Exterior todo clima |
| § CAPACIDADES | 35L · 60L |
| § A MEDIDA | Capacidad · Número de contenedores · Rotulación |

§ ESTÁNDAR Sujeción interna para bolsas

§ DIMENSIONES

3x35L: L 45x70/ H pole 120
3x60L: L 55x80/ H pole 120



Póngase en contacto.

§ SEDE CENTRAL

Forward Support SRL

| | |
|-----------|-----------------------------------|
| DIRECCIÓN | Vulcan, Braşov · Romania |
| TELÉFONO | +40 740 276 637 · +40 215 399 990 |
| EMAIL | info@binsignia.com |
| WEB | www.binsignia.com |

Gracias por considerar binsignia.
Esperamos poder apoyar su programa de gestión de residuos.